

GUIDA FACILE INPSieme 2023





INDICE

- p. 3 Che cos'è
- p. 4 Chi può partecipare?
- p. 5 Partenze, soggiorni e destinazioni
- p. 6 Il contributo e come funziona
- p. 7 Sempre in contatto con Mondilla
- p. 8 Verifica i requisiti
- p. 9 La dichiarazione ISEE
- p. 10 Candidati!
- p. 11 Tutto pronto? Invia la tua domanda!



Che cos'è



BANDO ESTATE INPSIEME 2023, DI COSA SI TRATTA ESATTAMENTE?

Hai presente la somma che versi tutti i mesi, come dipendente pubblico, nel fondo "Welfare"? Complessivamente 32.368 contributi per effettuare soggiorni studio e attività.

UNA FANTASTICA OPPORTUNITÀ PER I MIEI FIGLI! DOVE POSSONO VIAGGIARE?

Se fanno le elementari o le medie possono partire per progetti di una o due settimane in Italia (12.020 borse di studio). Se fanno le Superiori invece possono andare all'estero a studiare una lingua straniera. Qui ci sono 23.282 contributi per andare due settimane all'estero, e altri 1.100 contributi per andare da 3 a 5 settimane a studiare con esame di certificazione (in questo caso devi essere in possesso di un certificato B1 di lingua).

INCREDIBILE! DOVE TROVO LE PROPOSTE FRA CUI SCEGLIERE?

Puoi scegliere liberamente fra tutte le proposte che rispettano i criteri dell'INPS: Mondilla li garantisce tutti e propone alcuni dei centri più richiesti di sempre nel mercato delle Vacanze Studio! Kings College a Londra, Barcellona Bonanova, Dublino Highfield...e molti altri ancora! Ti rilasceremo anche il documento obbligatorio di autodichiarazione di rispetto dei criteri. ATTENZIONE: senza di questo non potrai ricevere il rimborso!

FANTASTICO! CONSIGLI UNA PREISCRIZIONE?

Sentirai spesso questa parola: "preiscrizione". Funziona così: se riservi il tuo posto in attesa del contributo INPS mantieni la prenotazione fino a 5 giorni dalla pubblicazione delle Graduatorie, e sei sicuro di mandare tuo figlio nella struttura a te più congeniale. Le migliori strutture infatti sono le prime ad andare sold out! Quindi puoi riservare il tuo posto già da ora sul nostro sito www.mondilla.com.

MA SE POI NON VINCO IL CONTRIBUTO, COSA SUCCUDE?

Se vinci e sei preiscritto con noi, hai cinque giorni per confermare e garantirti il posto come promesso. Se non vinci: la tua preiscrizione decade senza alcuna penale, ma puoi sempre decidere di confermare come aggregato, quindi partendo senza contributo INPS. ATTENZIONE: da quest'anno l'intero importo deve essere corrisposto in anticipo dal genitore, riceverai infatti il contributo INPS in due rate (a fine Giugno e fine Ottobre). Come Mondilla abbiamo pensato a 2 modalità di pagamento che ti permetteranno di risparmiare SUBITO fino a 100 euro oppure di attendere il pagamento dell'Ente, senza avanzare nulla se non un piccolo acconto alla conferma.

MA COSA DEVO FARE PER PRENDERE IL CONTRIBUTO INPSIEME?

La primissima cosa da fare è chiedere l'ISEE aggiornata a quest'anno. Se non la chiedi l'INPS ti assegnerà un solo punto come la fascia di reddito più alta. Inoltre per fare domanda devi avere lo SPID, fallo subito! (puoi usare anche la CIE col lettore oppure il CNS). Poi segui questa Guida passo a passo per fare tutto al meglio! Se hai bisogno puoi chiamare l'INPS al 803164 per questioni sul bando, sui documenti da presentare o sulla piattaforma.

Per avere informazioni sulle destinazioni, consigli sulla procedura o altro invece puoi chiamare i nostri uffici allo 0541 1770170 oppure scriverci su WhatsApp al numero 3668451743.



Chi può partecipare

Il bando è riservato ai figli di dipendenti pubblici (iscritti alla Gestione Unitaria, pensionati della Gestione Dipendenti Pubblici, Gestione Fondo Ipost oppure IPA) tra i 7 e i 20 anni (max 23), iscritti e frequentanti un istituto elementare, secondario di primo grado o superiore.

Sono esclusi solamente coloro i quali abbiano vinto il Bando ITACA in corso e che abbiano confermato la loro adesione ad esso.

ATTENZIONE: la domanda va presentata dal genitore dipendente pubblico.



Partenze, soggiorni e destinazioni

Partenze dalle PRINCIPALI città e aeroporti d'Italia, accompagnati dai nostri tutor che seguiranno i ragazzi per tutta la durata del soggiorno.

Soggiorni in Italia

(elementari e medie inferiori)

Prima di tutto i temi: il bando chiede che ci sia un argomento da seguire durante il soggiorno. Sport, arte, lingua, scienze e tecnologia, ambiente, misto. Accanto ai momenti formativi, che vengono strutturati in maniera divertente, ci sono uscite, giochi, serate, passeggiate, spiaggia e montagna, assistiti dal momento della partenza sino al rientro dai nostri tutor e animatori. Clicca il link sotto per scoprire le destinazioni conformi INPS e preiscriviti subito!

mondilla.com/booking



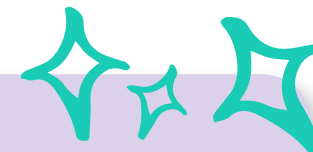
Soggiorni all'estero

(scuole superiori)

Il bando prevede per gli studenti delle superiori due settimane di corso, in residenza o in college o residenza universitaria. Anche qui, nel resto della giornata, ci sono moltissime attività, progetti ed escursioni. Molti li gestiamo direttamente, e i nostri sono i corsi che hanno in assoluto più attività e iniziative. Clicca il link sotto per scoprire le destinazioni conformi INPS e preiscriviti subito!

mondilla.com/booking

Il Contributo e come funziona



Il Contributo

- Quest'anno il contributo massimo per l'estero è di 2100 Euro! (1000 euro per elementari e medie che vanno in Italia) Poi, sulla base dell'ISEE, vengono assegnate via via percentuali inferiori a chi ha ISEE più alto.
- Ti verrà versato il 50% a giugno e il restante 50% a ottobre direttamente nel conto bancario che hai indicato durante la fase della domanda.
- Mi spiego meglio: se compri un pacchetto che costa mettiamo 2500 euro, e hai Isee tra 16.000 e 24.000, ovvero un contributo del 90%, otterrai da INPS un contributo del 90% di 2100 euro, che è il massimale, ovvero 1890 euro in due tranche, e tu metterai il resto.

Pagamenti

- Allora, da quest'anno l'INPS versa direttamente sul conto dei beneficiari il contributo, e non più alle agenzie. Inoltre, se non si parte, bisogna dar scarico all'assicurazione annullamento (che avrai in automatico sul tuo pacchetto conforme INPS), e non più inviare il certificato medico all'INPS.
- Tutto questo significa che dovrai anticipare il costo del viaggio prima di partire: un bel cambiamento rispetto al passato!
- Però ci abbiamo già pensato noi a trovare una soluzione: abbiamo preso accordi con aziende finanziatrici che pagheranno per te il viaggio e potrai restituire loro a rate usando il contributo INPS (abbiamo un'opzione anche senza interessi!)
- Quindi tranquillo: tutto sommato per te cambia molto poco e potrai pagare le rate usando i soldi che INPS ti versa a Giugno e a Ottobre.

*ad insindacabile giudizio dell'azienda finanziatrice: in seguito pubblicheremo i dettagli.

Destinazioni

mondilla.com/booking

Qui troverai fra qualche giorno tutte le nostre destinazioni. Ce ne saranno molte e interessanti: dalle antiche capitali europee ai Paesi più lontani e le moderne città come New York e Dubai.

Scegli quella che fa più per te ma ricorda alcune cose fondamentali:

1. Per uscire dall'Europa in molti Paesi serve il visto: ad esempio negli USA. Le procedure sono veloci, ma ricorda che non va dato per scontato.
2. Per andare a Londra o nel Regno Unito (e nei posti fuori dall'Unione Europea) ci vuole anche il passaporto: se è uno dei luoghi dove vuoi andare, e ancora non lo possiedi, verifica subito i tempi nella tua città.
3. Ricorda che le grandi Capitali (Londra, Dublino, Barcellona, New York) sono le mete più gettonate ed i posti si esauriscono subito. Preiscriviti per garantirti il posto in caso di vittoria del bando.



Sempre in contatto con Mondilla

Linea diretta con noi!

Sia prima della partenza, sia durante, sia dopo, con Mondilla potrai sempre avere tutte le informazioni necessarie attraverso i nostri canali:

- Whatsapp 3668451743
- Chat della pagina del sito www.mondilla.com
- Numero dedicato per i centri dove saranno i vostri figli
- Pagina Facebook del luogo, con foto e contatti
- Numero di telefono centralizzato, con i nostri assistenti 0541 1770170
- Le foto scattate da noi, dai ragazzi o dalle strutture che li accoglieranno!

Alla fine del soggiorno sarà previsto un test finale e saranno rilasciati gli attestati di valutazione. Questi sono utili sia come curriculum per gli studenti, come crediti formativi, per il lavoro e l'Università. Se ti servono per l'Alternanza Scuola Lavoro bisogna che ci organizziamo prima della partenza, per preparare tutti i documenti necessari: avvisaci per tempo!

E inoltre ricorda che il bando INPS chiede che al termine del viaggio il certificato sia inserito nella piattaforma INPS, assieme alle carte d'imbarco o ai biglietti di viaggio

Quando si parte

- Giugno
- Luglio
- Agosto

con rientro massimo previsto entro il 3 Settembre 2023.



Dubbi? Ecco dove ci trovi!

Puoi seguire la procedura indicata qui sotto. Per qualsiasi dubbio o chiarimento, contattaci direttamente: possiamo aiutarti in qualsiasi momento.

- Contattaci allo 0541 1770170
- o al numero Whatsapp 3668451743
- scrivici a inpsieme@mondilla.com
- o visita il nostro sito www.mondilla.com

Ti ricordiamo che per richieste particolari e per verifiche sulla documentazione è attivo anche il contact center diretto dell'INPS (803 164 da telefono fisso, 06 164 164 da mobile).
Segui la voce guida!

Verifica i requisiti

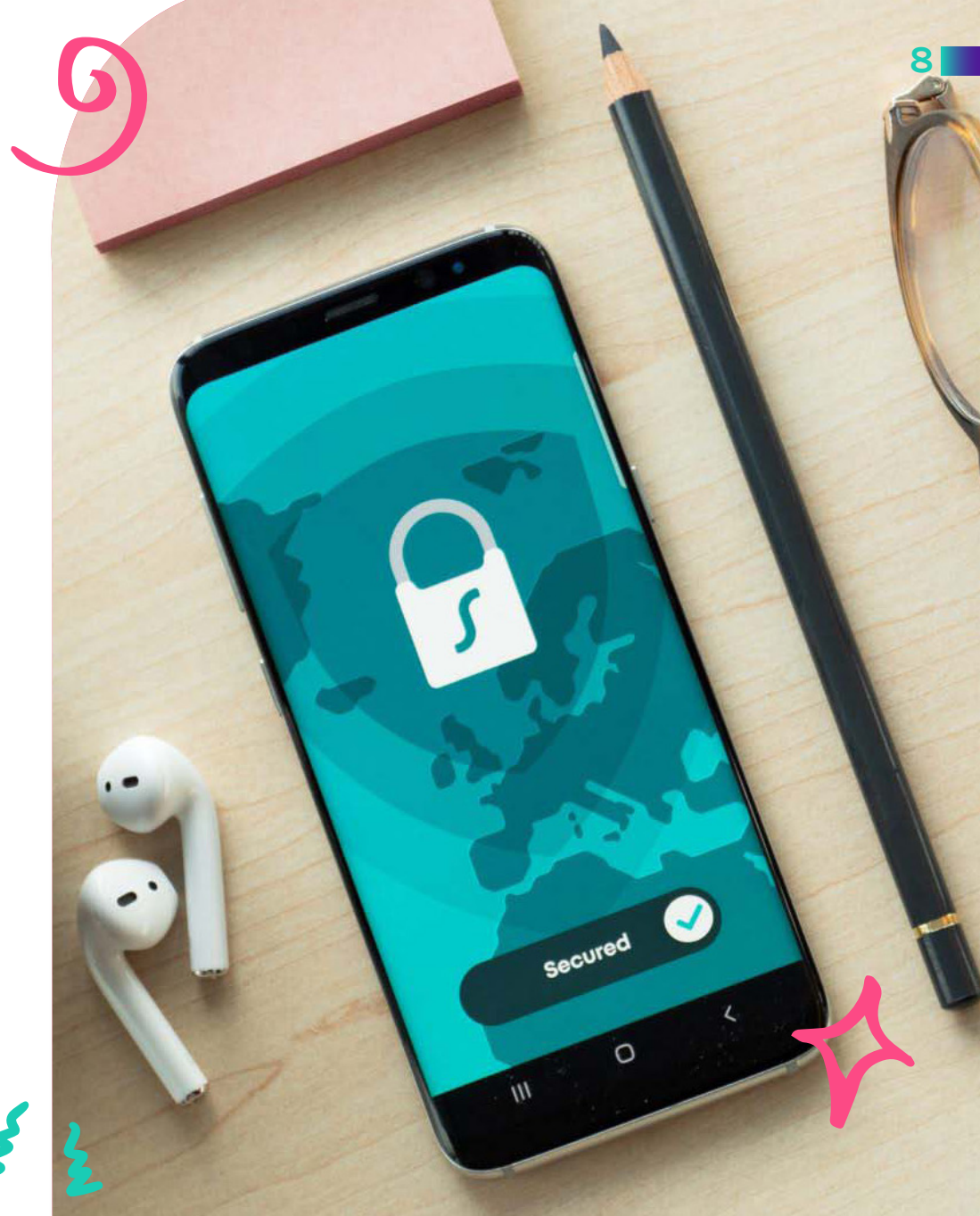
I dati e i requisiti necessari alla candidatura:

1. I TUOI FIGLI SONO STATI PROMOSSI L'ANNO SCORSO?
2. HAI LO SPID (O LA CIE O LA CNS?)
3. HAI PRESENTATO LA DICHIARAZIONE SOSTITUTIVA UNICA (DSU) PER IL MODELLO ISEE?

Se la risposta è sì a tutte e tre le domande, passa direttamente al punto "Candidati"!

SE NON POSSIEDI LO SPID (O CIE O CNS)

- Puoi fare lo SPID velocemente in Posta e in molte Regioni anche in farmacia e in tabaccheria.
- sul sito INPS ci sono approfondimenti qualora tu non abbia uno di questi tre. Entra su www.inps.it, guarda in alto e clicca su "assistenza": lì ci sono le modalità per ottenere l'accesso; La Dichiarazione Sostitutiva Unica per il modello ISEE va presentata prima di fare la domanda per il contributo sul sito INPS.



La dichiarazione ISEE

Prima di presentare la domanda, controlla di avere tutti i dati e i requisiti necessari alla candidatura:

Ecco, l'ISEE è fondamentale per prendere i punti necessari. Se ti dimentichi, ricorda che ti verrà dato un solo punto, come per i redditi più alti, e il contributo sarà il minimo (60% di 2100 euro per estero, di 1000 euro per Italia). L'ISEE precompilato quindi si potrà chiedere direttamente tramite il sito INPS, anche se restano valide naturalmente le modalità tradizionali previste fino ad oggi.

ATTENZIONE! Per fare l'ISEE ti consigliamo di avere già tutti i dati a disposizione e di procedere subito con la richiesta: si preannunciano per quest'anno tempi decisamente più lunghi, con il rischio di non riuscire a fare domanda per il bando Estate INPSieme.

Fatta la richiesta dell'ISEE, fai in modo che il tuo patronato la inoltri immediatamente online specificando che serve per presentare domanda per il bando Estate INPSieme 2023.

Dopo un paio di giorni dalla richiesta dell'ISEE collegati al sito INPS e presenta la domanda. **Ecco, questo è un punto importante:** l'INPS vuole che PRIMA venga fatta almeno la DSU e solo DOPO la domanda a Estate INPSieme. NON devi inserire l'ISEE nella domanda: INPS la recupera automaticamente.



Candidati!

Per candidarti, hai tempo dalle ore 12.00 del giorno 7 marzo 2023 a non oltre le ore 12.00 del giorno 27 MARZO 2023. In caso di più partecipanti dello stesso nucleo familiare, dovrai compilare una domanda per ognuno.

ATTENZIONE! La domanda non è modificabile una volta inviata; per correggere eventuali errori è necessario inviare una nuova domanda. L'istituto considera valida solo l'ultima domanda ricevuta.

Per procedere con la candidatura dovrai andare sul sito INPS, cliccare su “Sostegni, Sussidi e Indennità”. Poi andare su “Credito e Welfare Dipendenti Pubblici”, scendere un po' e cliccare su “Soggiorni”, e infine su “Estate INPSieme” e cliccare “approfondisci”. Ora clicca su “Utilizza il Servizio e inserisci Codice fiscale e Spid”. A questo punto potrai visualizzare il modulo da compilare, che già in parte riporterà i tuoi dati.

Procedi con la compilazione del modulo. Segui passo a passo, compila i campi richiesti e una volta arrivato alla fine puoi inviare premendo sull'apposito tasto.

IMPORTANTE: Assicurati di cliccare il pulsante “Invio Dati” per la convalida della domanda.

Dopo l'invio della stessa, INPS trasmetterà una ricevuta di conferma all'indirizzo email indicato.

Controllare attraverso la funzione “Visualizza domande inserite” la correttezza dei dati e l'avvenuta trasmissione. È obbligatorio indicare, pena l'esclusione:

A. La durata del soggiorno prescelto:

- quindici giorni/quattordici notti (Italia)
- quindici giorni/quattordici notti (Europa).

(Nell'eventualità di condizione di disabilità dello studente (104/92) o di invalidità civile al 100% o il possesso di certificazione attestante bisogni educativi speciali (BES) oppure disturbi specifici dell'apprendimento, (DSA) rilasciata dalla ASL competente).

B. Il conseguimento o non conseguimento della promozione nell'anno scolastico 2021/2022.

C. I dati del ciclo scolastico frequentato nel 2021/2022 e i dati identificativi dell'Istituto Scolastico.

D. I voti NON VANNO INSERITI. Sarà INPS a recuperarli in automatico. Non inserire quindi nessun voto. Clicca l'accettazione degli impegni, e hai finito! Ora puoi inviare.

E. Hai inviato la domanda: ora magari spendi un paio di minuti, visualizzando la domanda in “Visualizza Domande Inserite” nella tua area privata INPS, per controllare che i dati inseriti siano corretti. Se trovi qualche errore, ricorda che non puoi modificare i dati: devi compilare un'altra domanda che automaticamente sovrascriverà la prima.



Ricapitoliamo i passaggi

Preiscriviti sul sito <https://www.mondilla.com/booking> per garantirti la destinazione: sul nostro sito sono tutte già online! Fatto questo, dalle **ORE 12:00 DEL 7 MARZO 2023 ALLE ORE 12:00 DEL 27 MARZO 2023** puoi presentare la domanda.

TRASMISSIONE DOMANDE SU PORTALE

- Verifica il possesso dei requisiti per la partecipazione al bando EstateINPSieme 2023 (Art. 3 del bando).
- Verifica il possesso dello SPID/CIE/CNS (Art. 4 del bando).
- Presenta la Domanda Sostitutiva Unica (DSU) per la determinazione dell'ISEE 2023 (Art. 5 del bando).
- Prepara l'eventuale documentazione sanitaria.
- E finalmente dal 7 marzo 2023 ore 12 al 27 marzo 2023 ore 12:00, puoi inserire la domanda di partecipazione al programma EstateINPSieme 2023 (una per ogni figlio), immettendo le informazioni e la documentazione richiesta nell'area riservata (Art. 6 del bando).

ENTRO IL 14 APRILE 2023 PUBBLICAZIONE GRADUATORIE Verifica l'ammissione con riserva al beneficio, che verrà comunicata su indirizzo di posta elettronica personale da parte dell'Istituto (Art. 7 del bando).

ENTRO IL 1 MAGGIO 2023 Se hai vinto, devi accedere alla procedura e stipulare un contratto con un'agenzia che ha prodotti compatibili con INPS, come Mondilla. Dovrai caricare poi la fattura, il contratto e la nostra autodichiarazione, flaggare le dichiarazioni, e inserire il tuo codice IBAN per ricevere il contributo. (contratto con Mondilla e relativa fattura, nonché autodichiarazione te le mandiamo noi).

ENTRO IL 5 MAGGIO 2023 Scorri la graduatoria: controlla se sei tra i ripescati rispetto ai primi che ti hanno lasciato il posto.

ENTRO IL 19 MAGGIO 2023 Se rientri nel ripescaggio, dovrai fare un contratto con un'agenzia conforme, proprio come Mondilla!

ENTRO IL 9 SETTEMBRE 2023 Dovrai caricare l'attestato da parte della scuola e le carte d'imbarco del volo (o i biglietti del treno o del bus) per dimostrare di essere andato e poter ricevere la seconda parte del rimborso INPS.

Parti con



MONDILLA

0541 1770170 | insieme@mondilla.com | www.mondilla.com

Questa guida è stata realizzata a scopo esemplificativo. Ci abbiamo messo tutta la cura possibile, ma gli unici testi validi e che fanno da riferimento sono i bandi pubblicati da INPS sul proprio sito. Mondilla declina ogni responsabilità rispetto agli eventuali refusi o modifiche che potrebbero venire da parte dell'Ente.